

ISSUES WITH ROAD MAINTENANCE

in the South of Ukraine



2 806,6 km of total length of State road of public importance:

International 815,4 km

National - 97,2 km

Regional - 604,7 km

Territorial - 1 289,3 km

In 2020-2021 a total of 30,5 mln. Hrv were allocated for the winter road maintenance (11 % of the total maintenance cost).

In 2021-2022 there were 85,2 mln. Hrv assigned to the same purpose (18 % of the total maintenance cost).

Contractors

4 general contractors

**Total q-ty of the KDM – 120
vehicles.**

**Special and heavy vehicles – 235
pcs.**

**Total q-ty of the machines for
snowclearing - 355 pcs.**

Anti-icing materials

SAND – 287 000 t

Tech salt – 69 000 t

7 subcontractors

Total q-ty of the KDM – 72 vehicles.

**Special and heavy vehicles – 103
pcs.**

**Total q-ty of the machines for
snowclearing
- 175 pcs.**

Fuel and oil:

Benzin – 30 t

Diesel – 290 t

**The total amount of snow clearing machines of
general contractors and subcontractors**

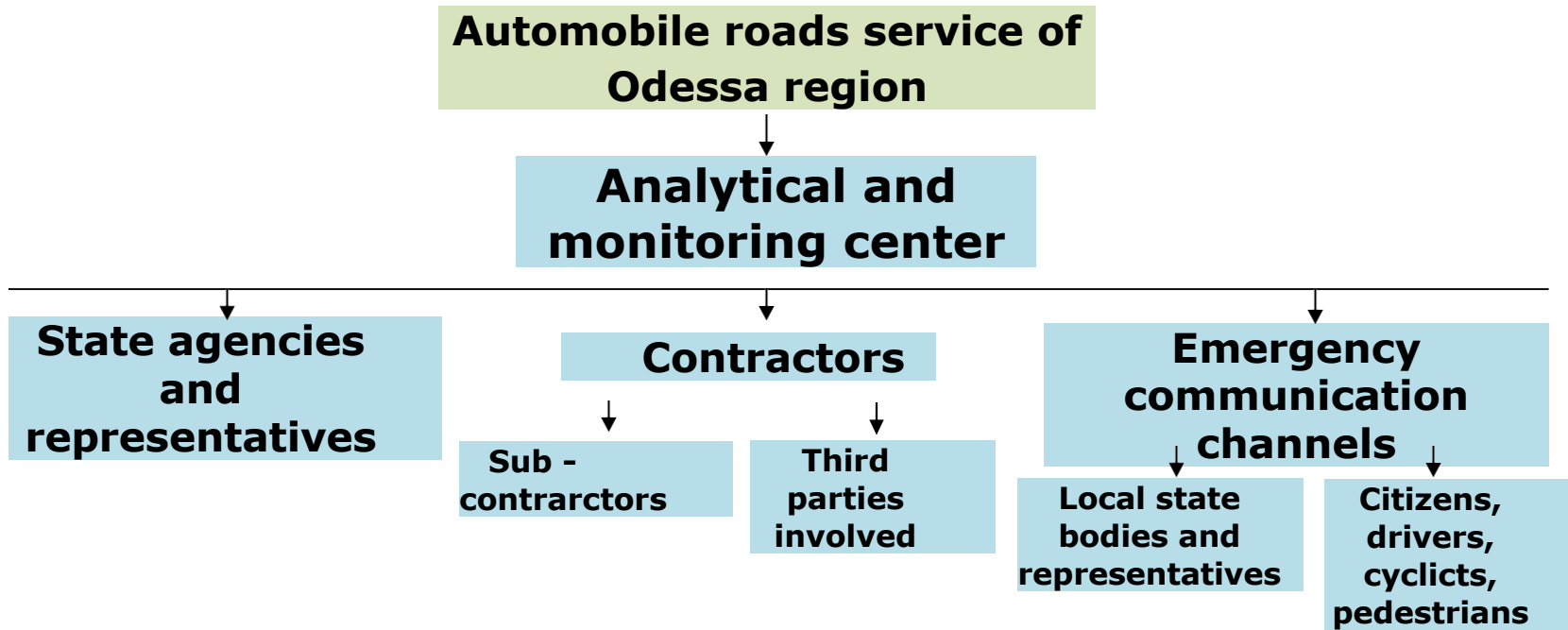
– 530 vehicles.

Features of the region



Climatic zones

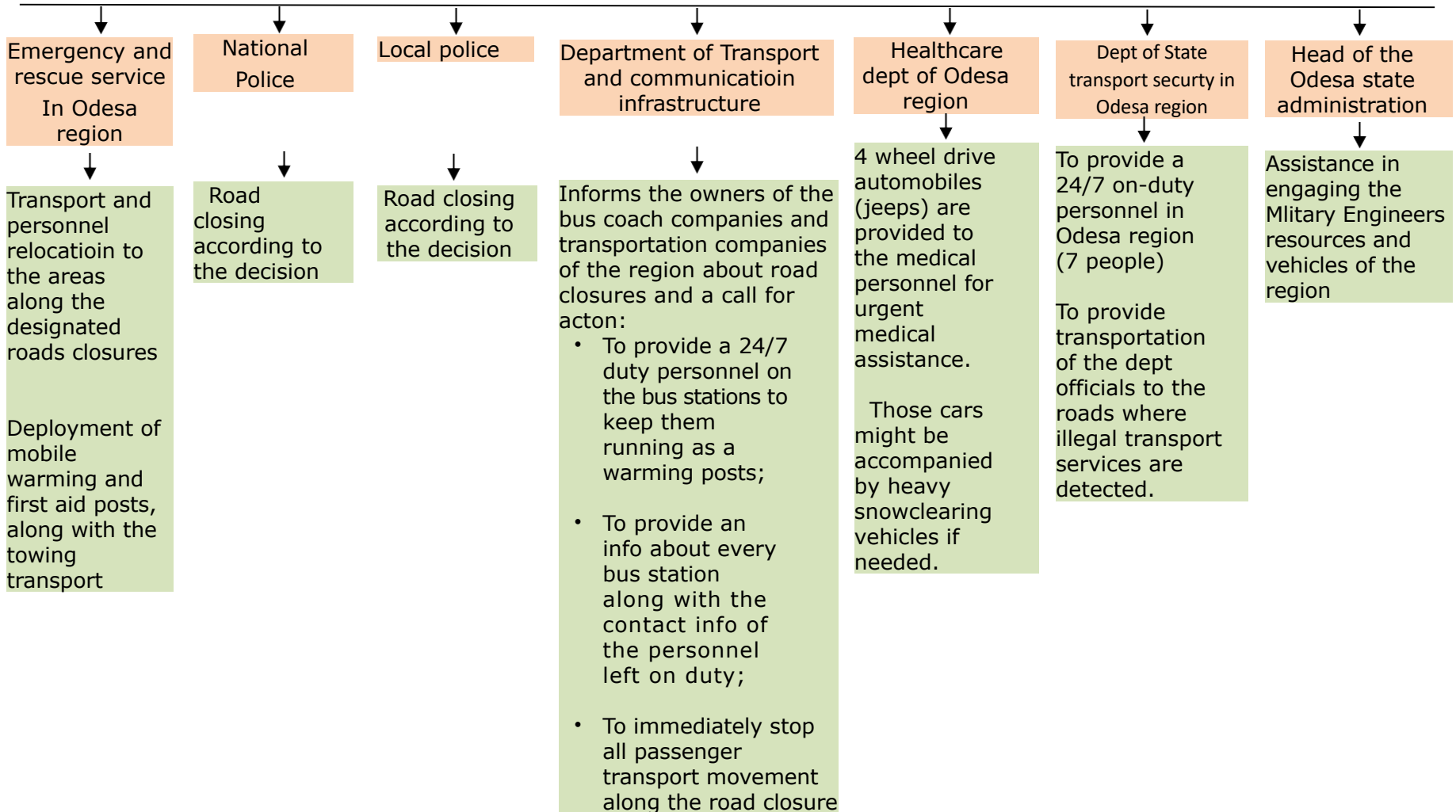
Algorithm of interactions between services



Warning of a severe road conditions

SAD in Odesa region

A decision is made to close some roads



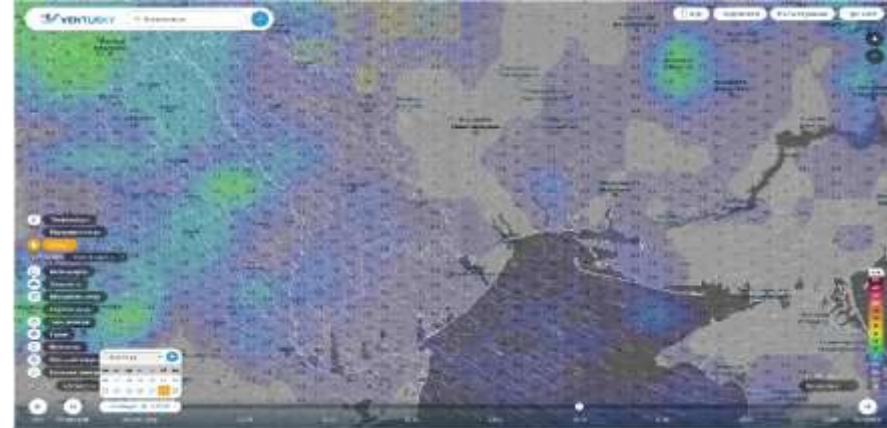
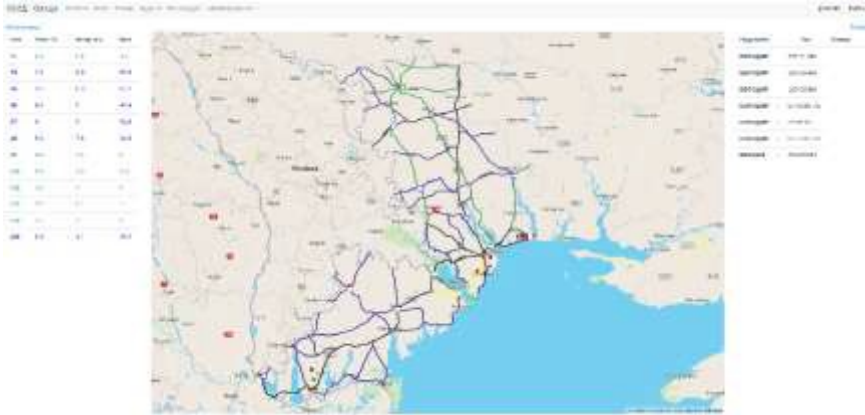
Preventive measures in case of the bad weather forecast

Зимовий план роботи

№ п/п	Автодорога, район	КДМ, од. всього	Прогноз опадів	Кількість і ділянки роботи КДМ	Місце дислокації КДМ	Чергові тижні
1	М-05 Київ – Одеса	22	Сніг	5 од. км 274 – км 335	С. Дубіно	1 од. км 276 1 од. км 301 1 од. км 335
				4 од. км 335 – км 364	Сет. Тарутин	1 од. км 335+740
				6 од. км 364 – км 409	С. Знам'янка	1 од. км 375
				7 од. км 409 – км 466	С. Нербудівка	1 од. км 405
2	М-13 Кропивницький-Плзтєнове	3		3 од. км157- км 254	а/В М-13 км 164-160	1 од. км 192
3	М-14 Одеса – Миколаїв	2		2 од. км17-км55	С. Мико	1 од. км 52
4	М-15 Одеса - Рені	13	Сніг	3 од. км 11 – км 83	С.Мико	1 од. км 15
				3 од. км 83 – км 140	Сет. Сарата	
				2 од. км140 – км 187	С. Луки	
					С. Маринки	
				5 од. км 187 – км 300	М. Рені, м. Ізобіл	
5	М-16 Одеса - Кучурган	2		2 од. км 0- км 58	С. Василівка	2 од. км 5 1од. км29
6	М-27 Одеса - Чорноморськ	1		1 од. км8- км 23	М. Чорноморськ	
7	М-28 Одеса - Южний	2		2 од. км 13- км50	С. Чорноморськ	1од. км24
8	М-28 об'їзд Одеси	2		2 од. км4- км 28	Сет. Ділове	1 од. км16
9	В-Дністровський	4		2	М. В-Дністровський	
				1	С. Водарина	
				1	а/В М-27, км 19+702	
10	Болградський	6		2	С. Тарутин	
				2	Сет. Тарутин	
				2	М. Арцит	
11	Одеський	7	Сніг	2	М. Ізобіль	1 од. км 33 км12 1од. Т.1609 км5
				1	С. Устатов	
				2	С. Великий Вітряк	
				2	Сет. Дубіно	
12	Роздільницький	4	Сніг	2	Сет. Велика Михайлівка	
				2	М. роздільна	
13	Подільський	6	Сніг	2	М. Подільськ	
				1	Сет. Каджик	
				1	С. Світло	
				1	Сет. Лобозівка	
				1	С. Ону	
14	Березівський	5	Сніг	2	М. Березівка	
				1	С. Михайлівка	
				1	Сет. Шаркво	
				1	С. Королівка	
15	Ізмаїльський	5	Сніг	1	М. Ізмаїл	
				1	М. Рені	
				1	С. Королівка	
				1	М. Водарин	
				1	М. Кили	
Разом КДМ:		84		Черговий оператор: Відповідальні черговий із числа інженерно-технічних працівників Відповідальні інженери ВТК - Відповідальний по службі із числа керівників		

Monitoring system

A flexible automatic reports generation system



Video cameras – 27 pcs.

Meteo stations – 15 pcs.

Group in WHATSAPP Chat-bot in TELEGRAM

ЗИМА 2021-2022 (NEW)
Дня Автомагістраль, Ваганыч, Веси, Вит...

через 3 години

+380 97 756 0047 – Степанов Вадим
Ок 12:11

+380 99 634 5644 – Игорь Найденов
+ 12:12

+380 68 192 5574 покинул(-а) группу

Рыбалка Дмитрий Иванович
Всім доброго дня. Начальник Служби автомобільних доріг в Одеській області - Дмитро Рыбалка.

Цю групу створено для оперативної комунікації під час зимової негоди. В ній є всі перші особи ОДА району

Назад Winter Killer бот

08:36

Камери 08:36 ✓

Виберіть камеру зі списку: 08:36

M-28 10+616 08:36 ✓

08:36

Прогноз погоди 08:36 ✓

№	Локація	°C	м/с	%	ф.о.
1	Балта	6.09	6.35	84.0	8.4
2	Пост поліції «Платонове»	5.46	5.22	84.0	8.4
3	Ставрове	5.72	6.77	90.0	9.0
4	Старі маяки	6.99	5.0	79.0	7.9
5	Новопетрівка	6.95	6.09	87.0	8.7
6	Вікторівка	7.17	5.24	74.0	7.4
7	Ереміївка	5.0	7.0	100.0	10.0
8	Сичавка	5.0	7.0	100.0	10.0
9	Латівка	5.0	7.0	100.0	10.0
10	Кароліно Бугаз	5.0	7.0	100.0	10.0
11	Старокозаче	5.69	2.0	100.0	56.0
12	Сарата	10.39	5.45	83.0	8.3
13	Кирнички	10.35	4.53	90.0	9.0
14	Тарутино	9.31	5.48	91.0	9.1
15	Рені	11.06	1.0	87.0	8.7

08:36

Чаты OdesaMeteoBot бот

Сегодня

/start 15:04 ✓

Вітаємо! 15:04

Метеостанції Одеська Область 15:04 ✓

№	Локація	°C	м/с	%	ф.о.
1	Балта	6.09	6.35	84.0	8.4
2	Пост поліції «Платонове»	5.46	5.22	84.0	8.4
3	Ставрове	5.72	6.77	90.0	9.0
4	Старі маяки	6.99	5.0	79.0	7.9
5	Новопетрівка	6.95	6.09	87.0	8.7
6	Вікторівка	7.17	5.24	74.0	7.4
7	Ереміївка	5.0	7.0	100.0	10.0
8	Сичавка	5.0	7.0	100.0	10.0
9	Латівка	5.0	7.0	100.0	10.0
10	Кароліно Бугаз	5.0	7.0	100.0	10.0
11	Старокозаче	5.69	2.0	100.0	56.0
12	Сарата	10.39	5.45	83.0	8.3
13	Кирнички	10.35	4.53	90.0	9.0
14	Тарутино	9.31	5.48	91.0	9.1
15	Рені	11.06	1.0	87.0	8.7

15:04

Emergency communications channels

ВИ ПОТРАПИЛИ У НАДЗВИЧАЙНУ
СИТУАЦІЮ НА ДОРОЗІ ПІД
ЧАС ЗИМОВОЇ НЕГОДИ?



СЛУЖБА АВТОМОВІЛЬНИХ ДОРІГ В
ОДЕСЬКІЙ
ОБЛАСТІ



ТЕЛЕФОНУЙТЕ НА ГАРЯЧУ ЛІНІЮ
ЧИ НАДІШЛІТЬ СВОЮ ГЕОЛОКАЦІЮ

+38 (067) 575-68-86



OTHER QUESTIONS



Issue: Heavy vehicles are quite often equipped with summer tires or wornout tires and loaded way over the limit. Those features makes impossible for trucks to climb the road hills. They just slide or roll down, fold up and block **any traffic**.

Preventive steps are:



- For national police- to carefully check the road and weather conditions.
- UkrTransBezpeka (National Transportation security agency) to check the tires and total load of the truck.



**Thank you
for your attention!**



**Regional road service
in Odesa region**